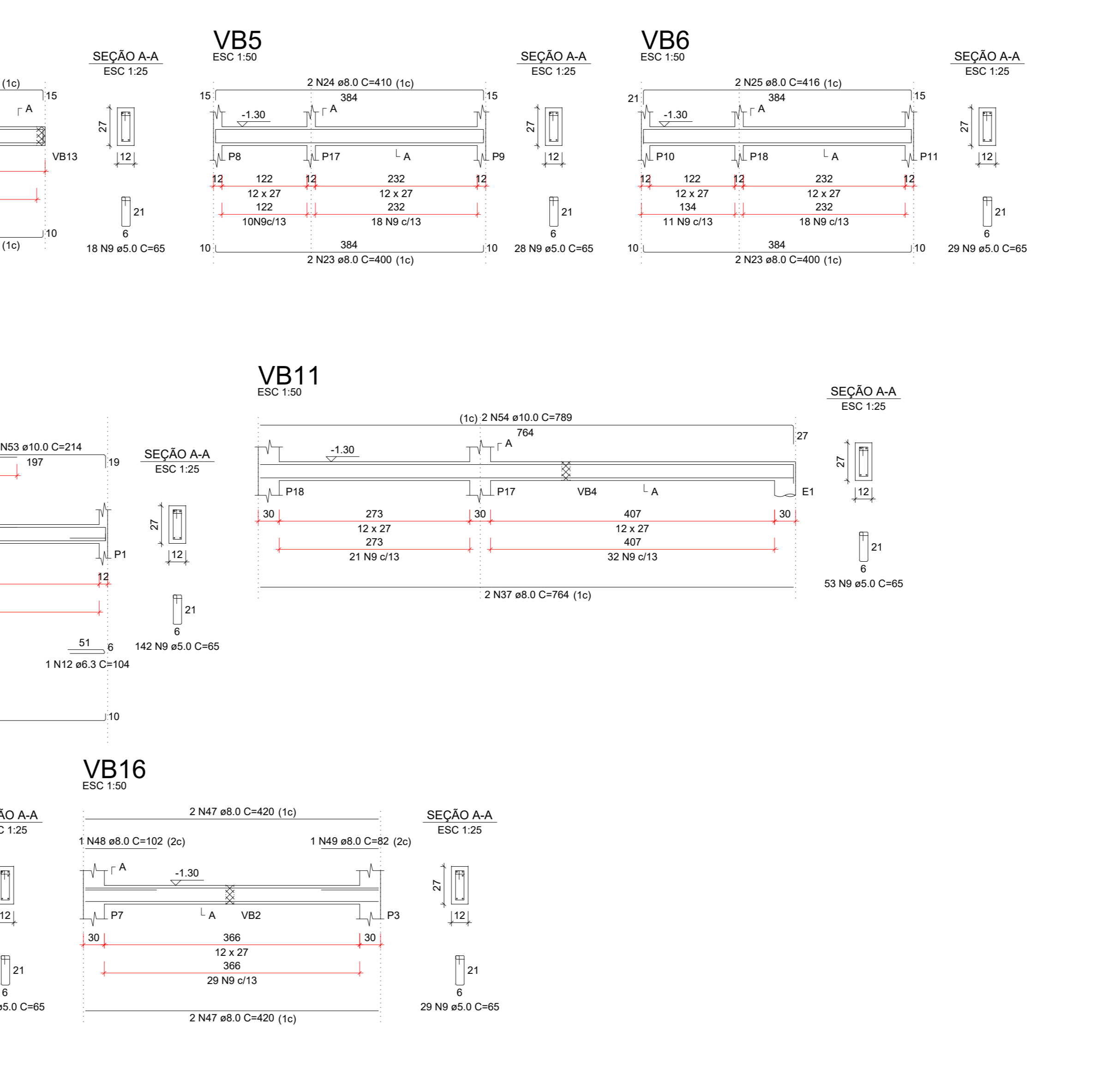
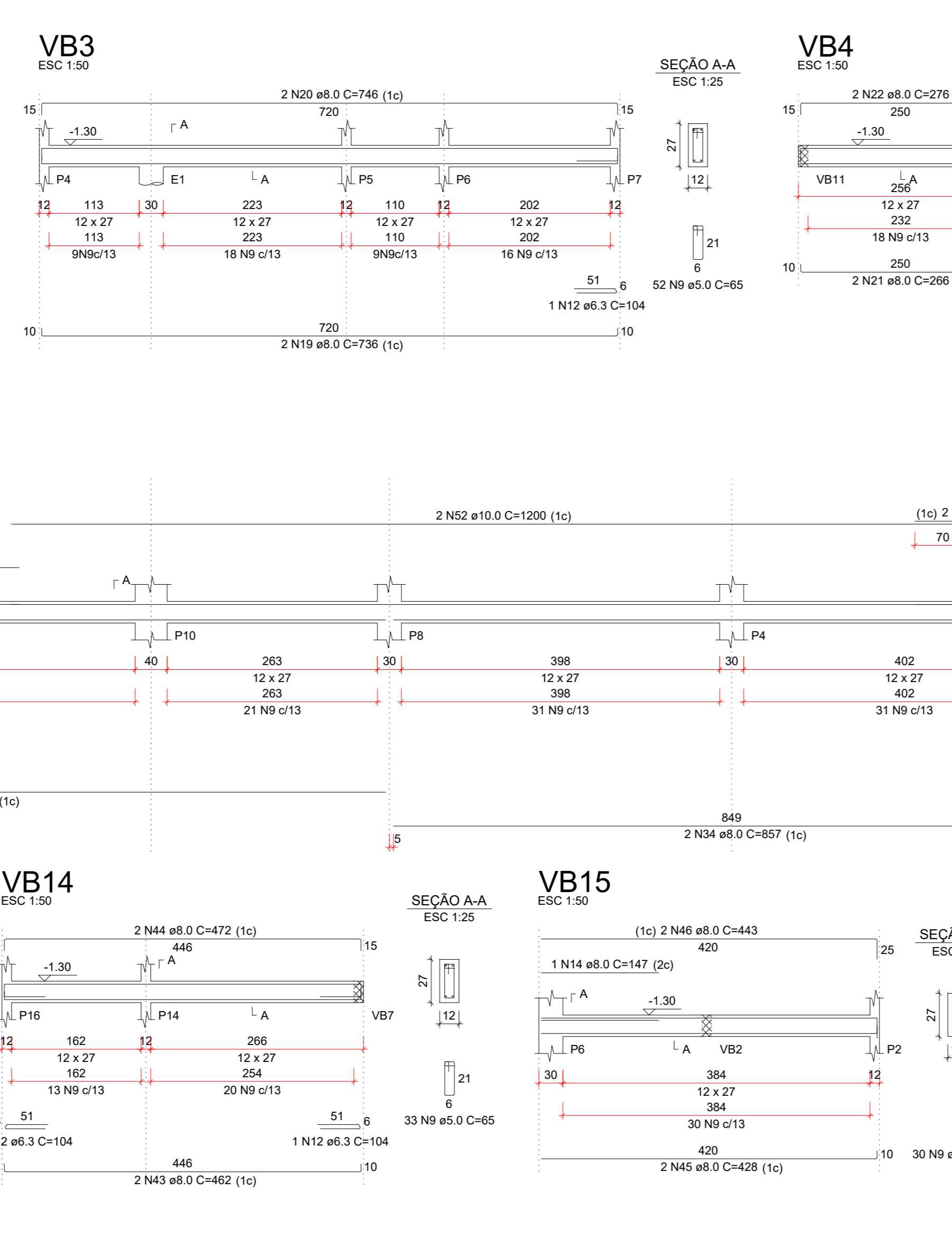
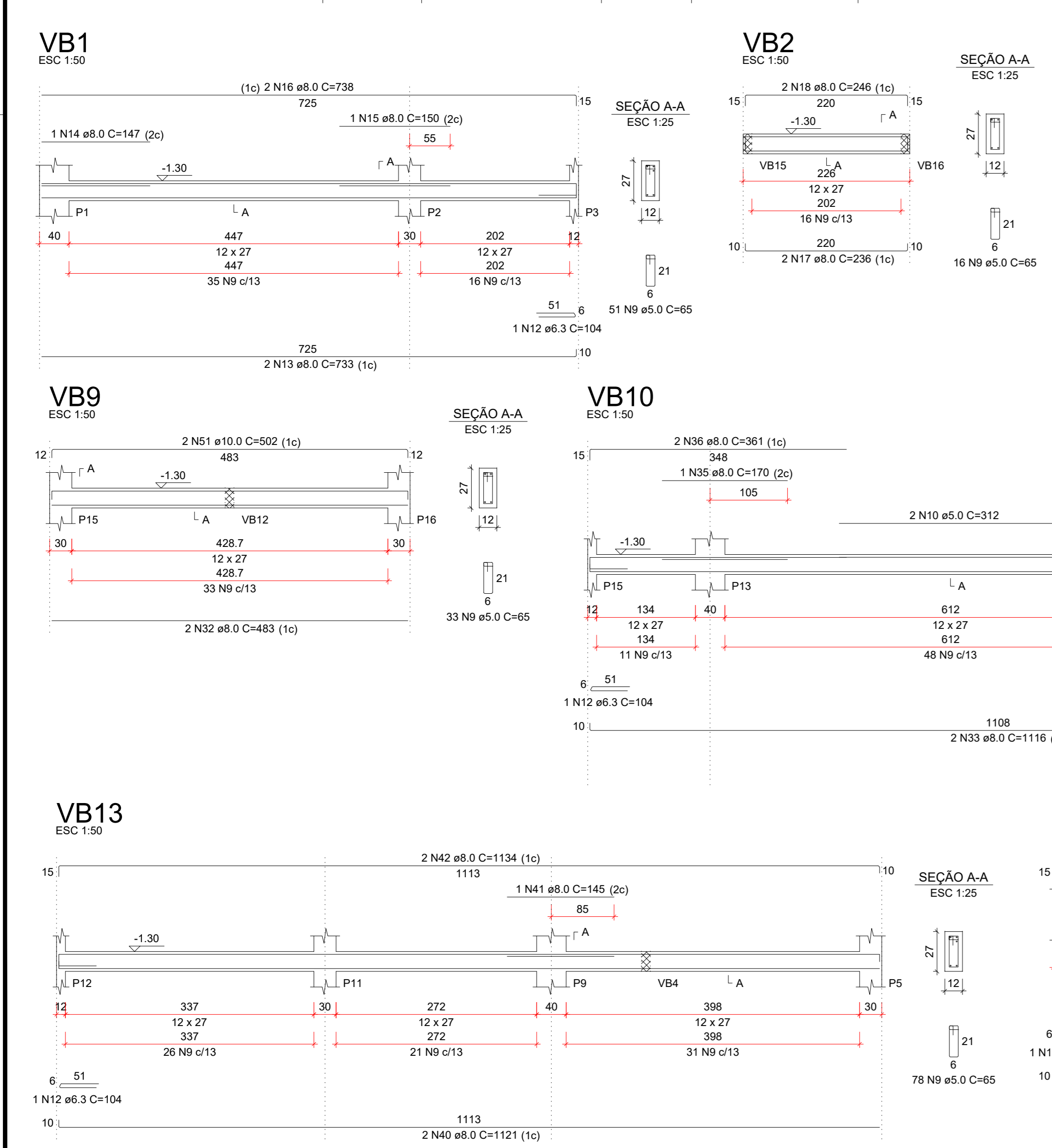


Forma do pavimento Fundação (Nível -1.30) escala 1:50

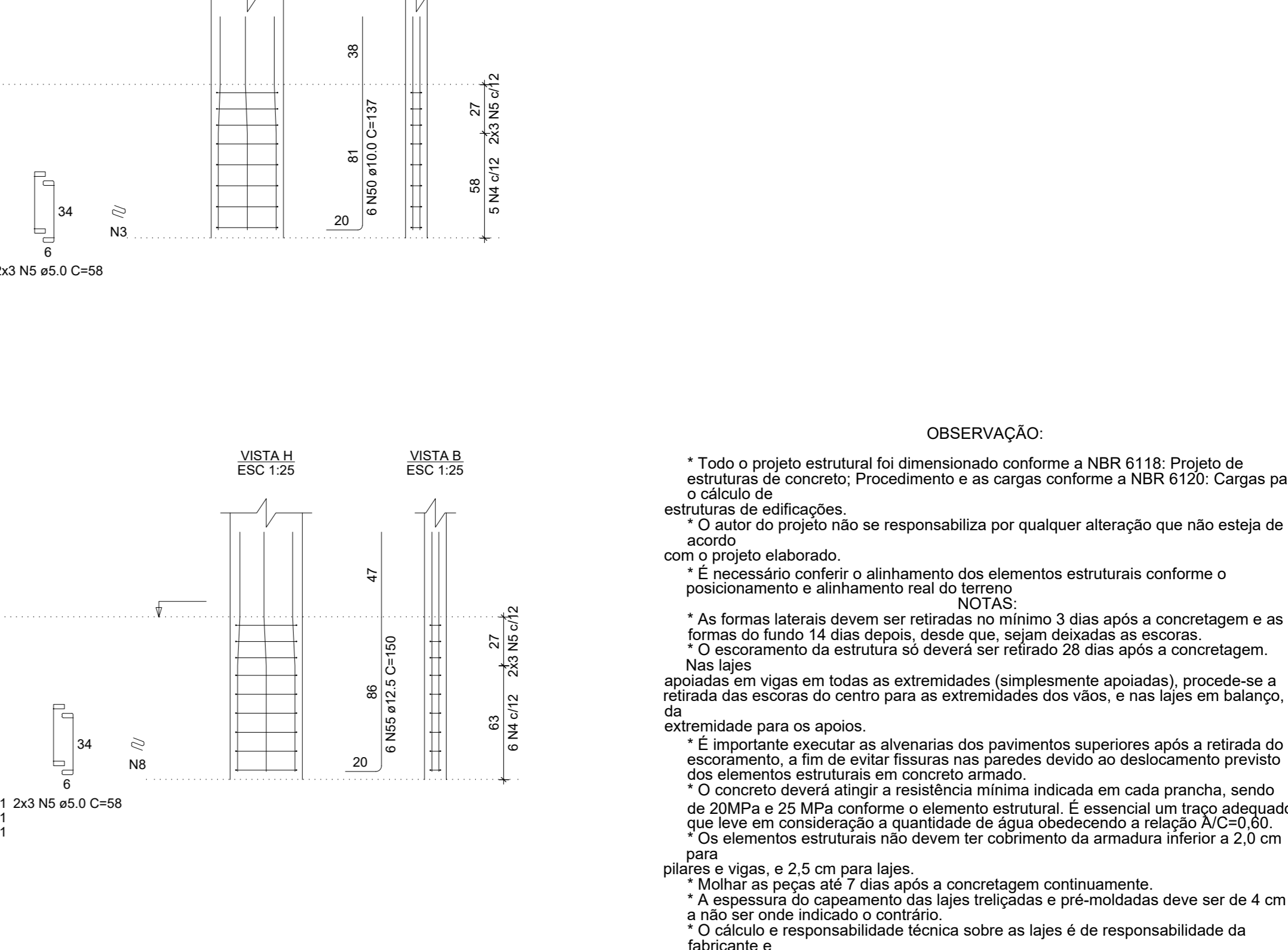
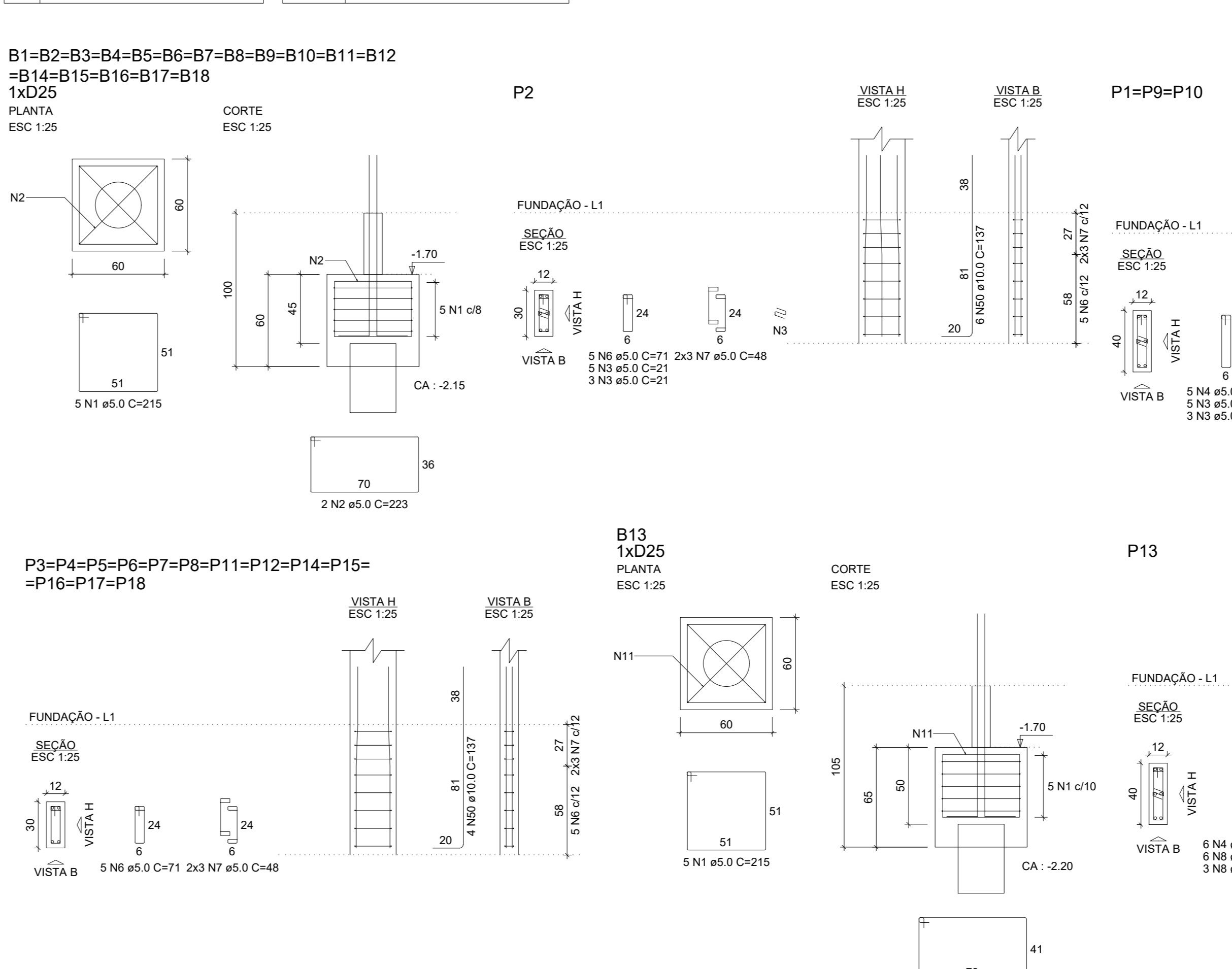


ACO	DIAM (mm)	QUANT (unidade)	C.TOTAL (cm)	RESO + 10% (kg)
CA50	6.3	306	1930	373
CA50	8.0	306	1416	416
CA50	10.0	158	1073	215
CA50	12.5	827	1403	281
RESO TOTAL (kg)				
CA50	281.7			
CA50	140.3			
Volume de concreto (C-20) = 6.68 m ³				
Área de forma = 87.10 m ²				

Localização no eixo X		Localização no eixo Y		Estacas	
Coordenadas (cm)	Nome	Coordenadas (cm)	Nome	Nome	Quantidade
7.00	P4, P8, P10, P13	1968.00	P1, P2	D05	26
21.00	P1, P15	1968.00	P3, P7		19
141.00	E1, P17, P18	1968.00	P4, P5		
385.00	P12	1544.00	E1, P4		
394.00	P16	1544.00	P4, P5		
474.73	P4, P11	1170.00	P8, P17		
498.00	P2	1170.00	P9		
507.00	P8	819.00	P10		
721.00	P3, P7	814.00	P18		
		850.00	P11		
		870.00	P12		
		107.00	P14		
		7.00	P15, P16		

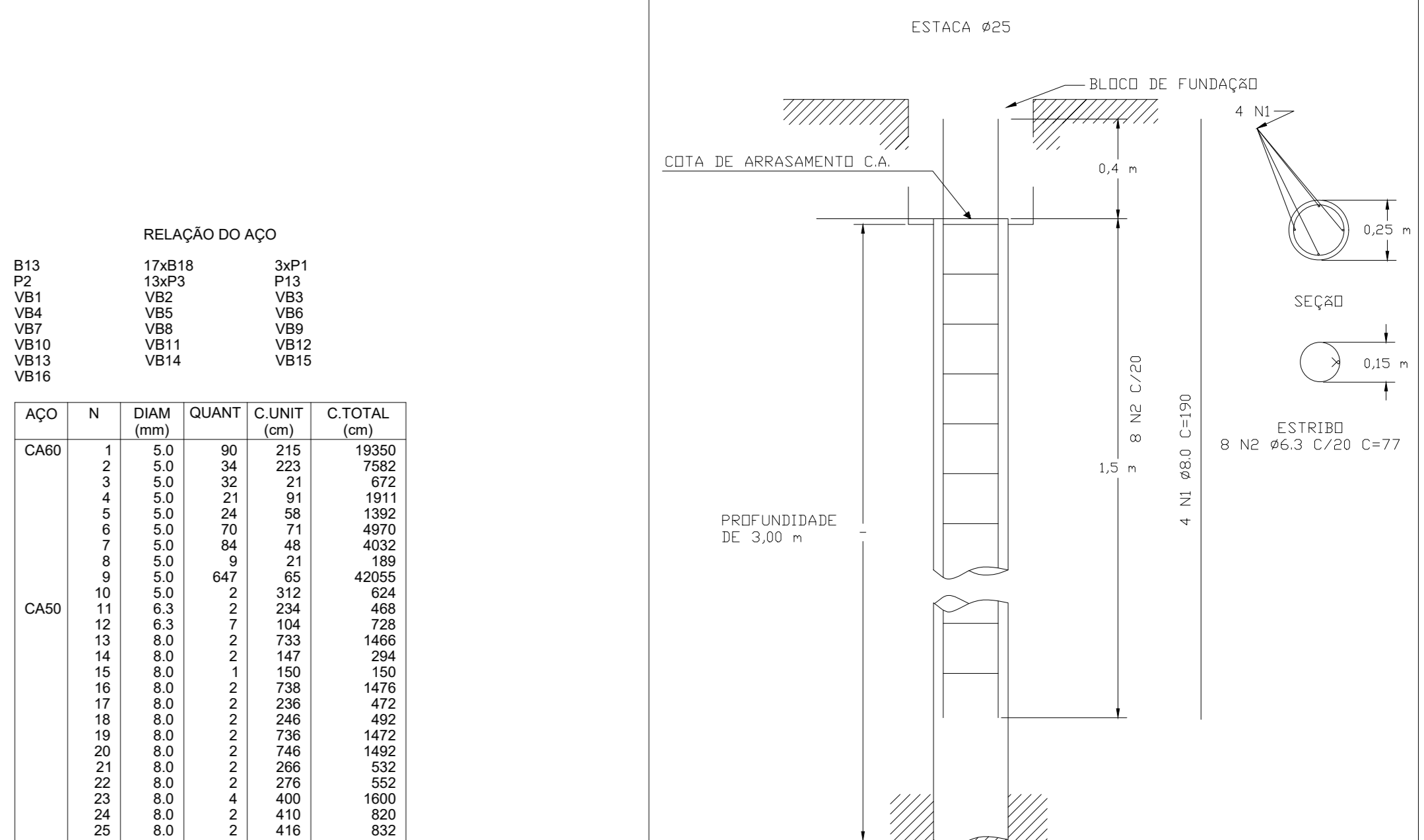
Nome	Seção	X (cm)	Y (cm)	Carga Máx (kN)	My Máximo (kN.m)		Fy Máximo (kN)		Fy Mínimo (kN)		Lado B (Lado H)		h1/h2	ne	Estaca	Bases tub. (cm)		
					Positivo	Negativo	Positivo	Negativo	Positivo	Negativo	cm	cm						
E1	-	141.00	1544.00	22	1	1	0	0	-3	20	0	-	1	D00	130			
P1	12x30	21.00	1968.00	55	0	0	0	0	0	0	0	60	60	0.40	0.60	D00	-2.15	
P2	12x30	498.00	1968.00	65	0	0	0	0	0	0	0	60	60	0.40	0.60	D00	-2.15	
P3	12x30	721.00	1968.00	37	0	0	0	3	0	12	0	60	60	0.40	0.60	D00	-2.15	
P4	12x30	7.00	1544.00	87	0	0	0	0	0	0	0	60	60	0.40	0.60	D00	-2.15	
P5	12x30	385.00	1544.00	83	0	0	0	2	0	10	0	60	60	0.40	0.60	D00	-2.15	
P6	12x30	507.00	1544.00	44	0	0	0	0	0	-11	0	60	60	0.40	0.60	D00	-2.15	
P7	12x30	721.00	1544.00	38	0	0	0	0	0	0	-11	60	60	0.40	0.60	D00	-2.15	
P8	12x30	7.00	1170.00	82	0	0	0	0	0	-2	0	-5	60	60	0.40	0.60	D00	-2.15
P9	12x40	385.00	1170.00	63	0	0	0	0	0	0	-11	60	60	0.40	0.60	D00	-2.15	
P10	12x40	7.00	819.00	89	0	0	0	0	0	0	8	0	60	60	0.40	0.60	D00	-2.15
P11	12x30	385.00	814.00	46	0	0	0	0	0	0	0	60	60	0.40	0.60	D00	-2.15	
P12	12x30	394.00	814.00	59	0	0	0	0	0	0	-2	0	60	60	0.40	0.60	D00	-2.15
P13	12x40	7.00	1170.00	105	0	0	0	0	0	-10	0	-8	60	60	0.40	0.60	D00	-2.20
P14	12x30	474.73	1170.00	51	0	0	0	0	0	-1	0	60	60	0.40	0.60	D00	-2.15	
P15	12x30	16.00	7.00	40	0	0	0	0	0	0	0	60	60	0.40	0.60	D00	-2.15	
P16	12x30	474.73	7.00	36	0	0	0	0	0	18	0	0	60	60	0.40	0.60	D00	-2.15
P17	12x30	141.00	1170.00	50	0	0	0	0	0	-3	0	-2	60	60	0.40	0.60	D00	-2.15
P18	12x30	141.00	814.00	43	0	0	0	0	0	-2	0	-2	60	60	0.40	0.60	D00	-2.15

Os esforços indicados foram obtidos a partir das análises de todas as combinações definidas para as fundações. Para análises complementares, deve-se consultar o relatório de esforços na fundação, que apresenta os valores calculados para cada combinação.



Características dos materiais	f _{ck} (MPa)	E _s (MPa)
CA50	48	210000
CA25	25	21000

Dimensão máxima do agregado = 19 mm



ESTRUTURAL - laboratório

Anhanguera - GO

Prefeitura Municipal de Anhanguera

RESPONSÁVEL TÉCNICO

ANDRA DE ALMEIDA CORREIA E SILVA

CREA nº: 1019219378D-GO (64) 98112-8738

THAYANA DE ALMEIDA CORREIA E SILVA

CREA nº: 1017528098D-GO (64) 98112-1963

DESCRÇÃO: Vigas baldrameas, pilares de arranque e locação

INDICADAS

ESCALA: DATA: DESENHO: REVISÃO:

01 03

ALMEIDA CORRÊA

ENGENHARIA E CONSTRUÇÕES

ANDRA DE ALMEIDA CORREIA E SILVA

CREA nº: 1019219378D-GO (64) 98112-8738

THAYANA DE ALMEIDA CORREIA E SILVA

CREA nº: 1017528098D-GO (64) 98112-1963