

Forma do pavimento Fundação (Nível -5) escala 1:50

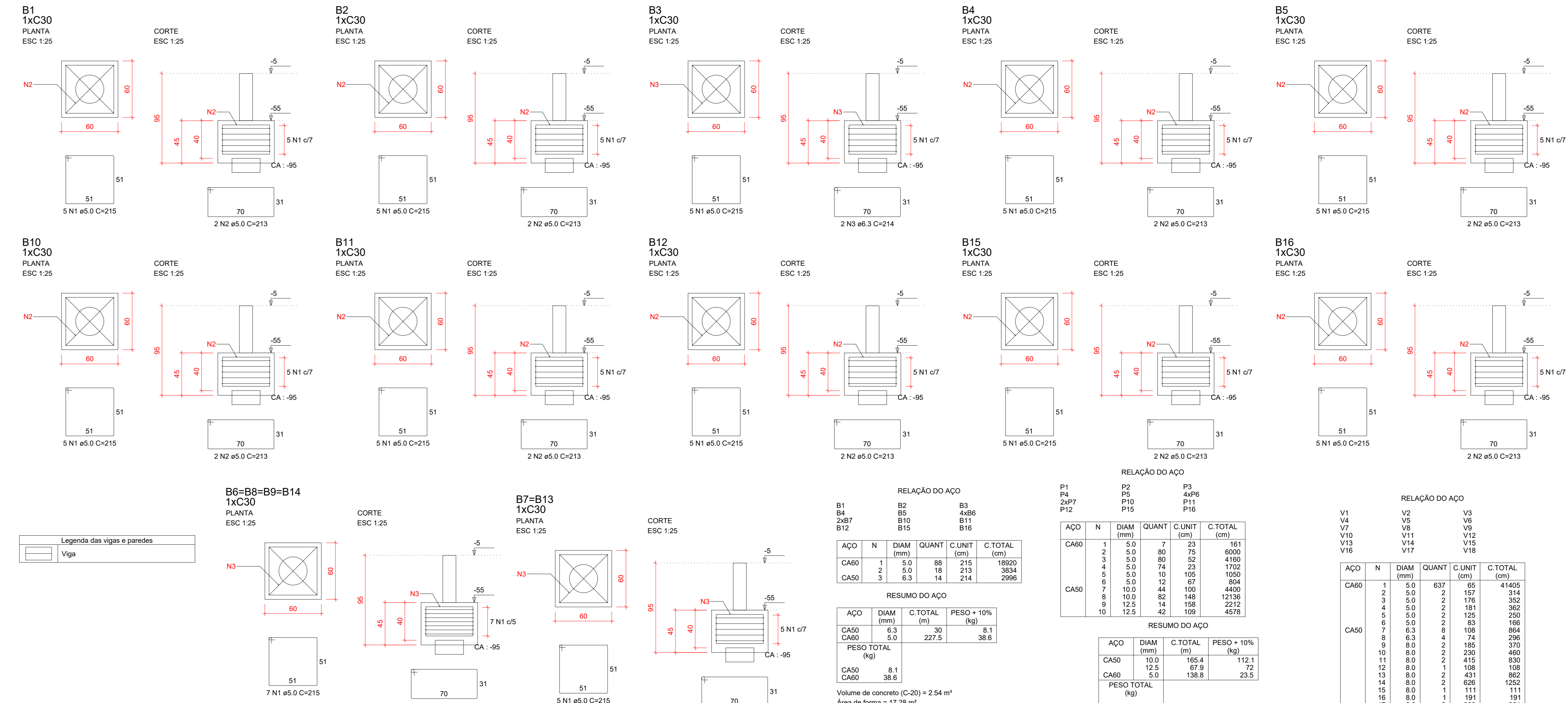
Nome	Seção (cm)	Elevação (cm)	Nível
V1	14x25	0	-5
V2	14x25	0	-5
V3	14x25	0	-5
V4	14x25	0	-5
V5	14x25	0	-5
V6	14x25	0	-5
V7	14x25	0	-5
V8	14x25	0	-5
V9	14x25	0	-5
V10	14x25	0	-5
V11	14x25	0	-5
V12	14x25	0	-5
V13	14x25	0	-5
V14	14x25	0	-5
V15	14x25	0	-5
V16	14x25	0	-5
V17	14x25	0	-5
V18	14x25	0	-5

Elemento	fca	Esc
Vigas	25	24190
Platares	20	21287
Bloco	20	21287

Dimensão máxima do agregado = 15 mm

Nome	Seção (cm)	Elevação (cm)	Nível
P1	14x30	0	-5
P2	14x30	0	-5
P3	14x30	0	-5
P4	14x30	0	-5
P5	14x30	0	-5
P6	14x30	0	-5
P7	14x30	0	-5
P8	14x30	0	-5
P9	14x30	0	-5
P10	14x30	0	-5
P11	14x30	0	-5
P12	14x30	0	-5
P13	14x30	0	-5
P14	14x30	0	-5
P15	14x30	0	-5
P16	14x45	0	-5

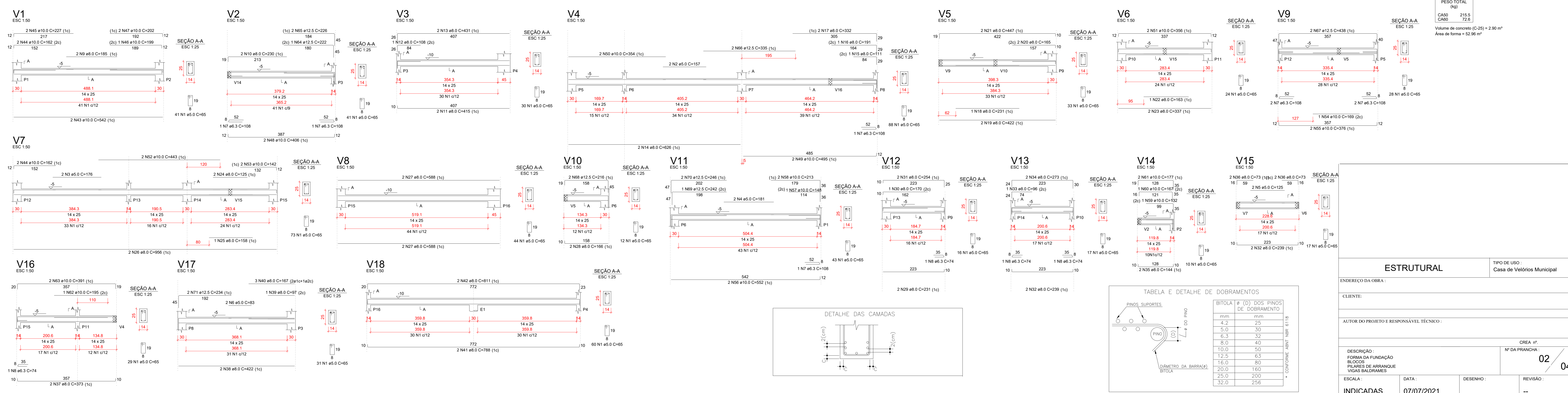
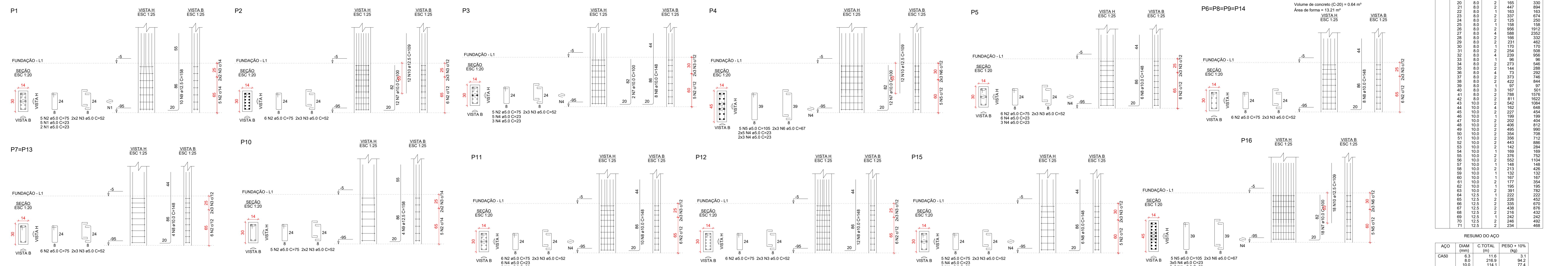
Legenda dos pilares
 Pilares que passa



CAO	N	DIAM (mm)	QUANT	C.UNIT (cm)	C.TOTAL (cm)	PESO + 10% (kg)
CAO1	1	5.0	80	73	161	600
CAO2	2	5.0	80	52	4180	1710
CAO3	3	5.0	12	105	1050	854
CAO4	4	5.0	10	105	1050	854
CAO5	5	5.0	10	105	1050	854
CAO6	6	5.0	10	105	1050	854
CAO7	7	10.0	44	100	4400	1900
CAO8	8	10.0	42	100	4200	1830
CAO9	9	12.5	14	158	2212	950
CAO10	10	12.5	14	158	2212	950

RESUMO DO AÇO
 CAO1 6.3 30 227.2
 CAO2 8.1 30 241.8
 CAO3 38.6 30 1414.2
 CAO4 8.1 30 241.8
 CAO5 38.6 30 1414.2

Volume de concreto (C-20) = 2.54 m³
 Área de forma = 17.26 m²



BITOLA	φ (D) DOS PINOS DE DOBRAMENTO
3.0	2.5
4.0	3.0
5.0	3.0
6.3	3.2
8.0	4.0
10.0	5.0
12.5	6.3
16.0	8.0
20.0	10.0
25.0	12.5
32.0	16.0

ESTRUTURAL

TIPO DE USUO: Casa de Velórios Municipal

ENDEREÇO DA OBRA: Casa de Velórios Municipal

CLIENTE:

AUTOR DO PROJETO E RESPONSÁVEL TÉCNICO: CREA PR: 02/04

DESCRIÇÃO: FORMA DA FUNDAÇÃO, BLOCOS, PILARES DE ARRANQUE, VIGAS BALDRAMES

ESCALA: DATA: 07/07/2021 DESENHO: REVISÃO: --