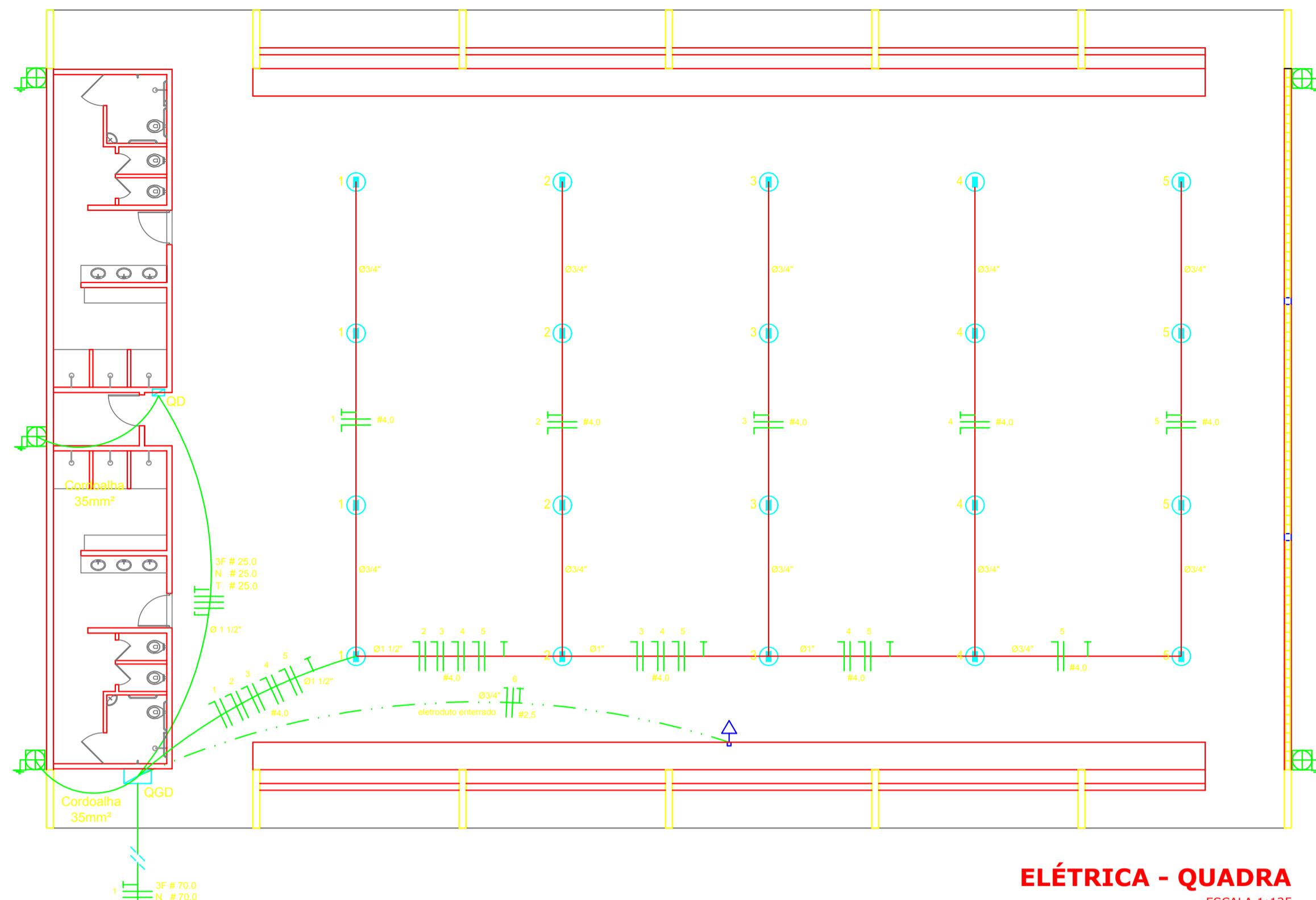
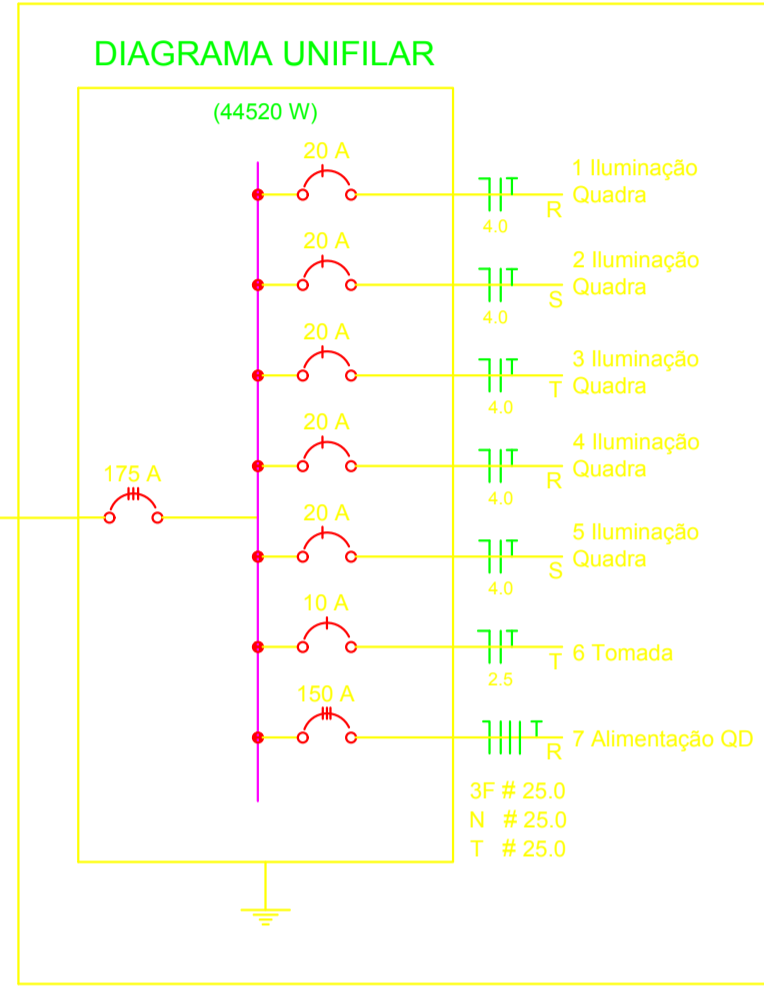
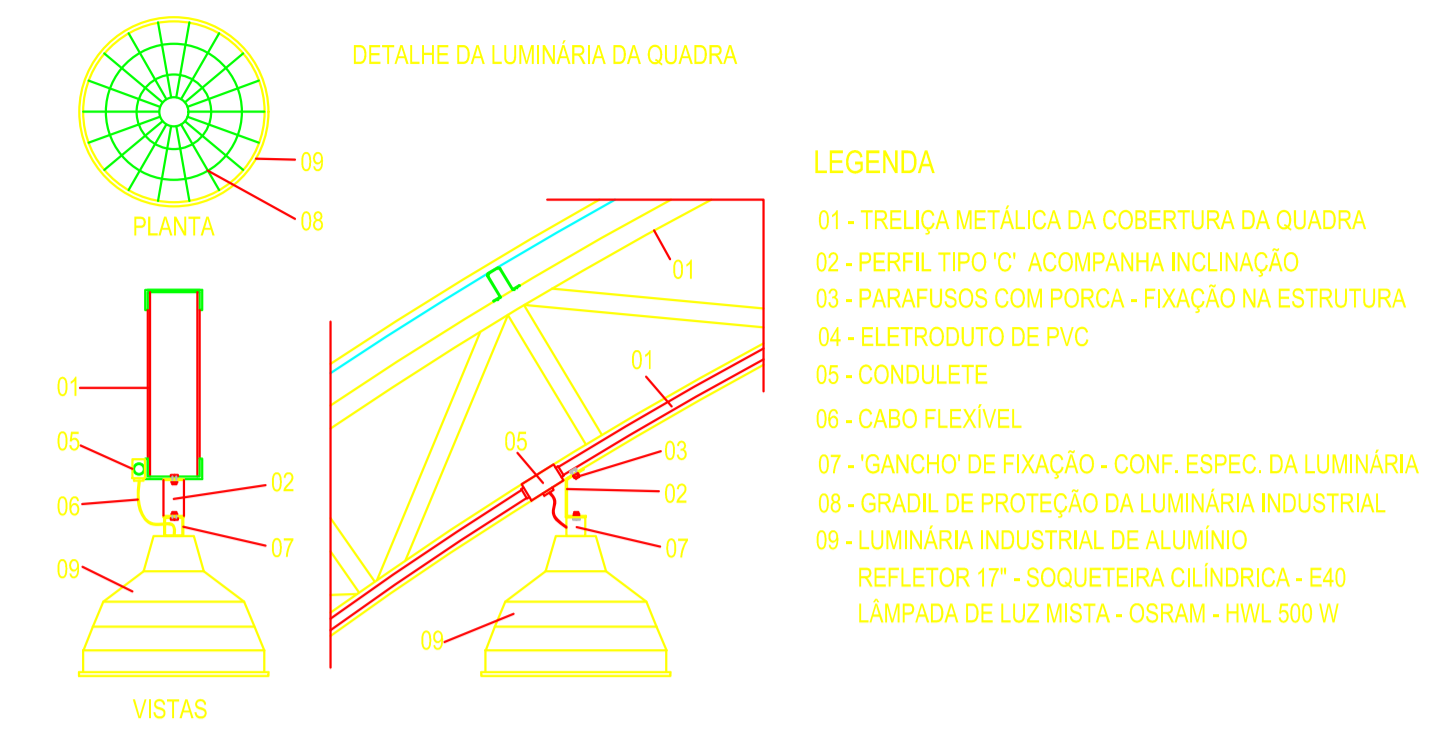


Legenda elétrica	
	LUMINÁRIAS DE SOBREPOR COMPLETAS COM 2 LÂMPADAS FLUORESCENTES TUBULARES DE 32W, REF. 3320-232 DA ITAM OU EQUIVALENTE; REATOR DUPLA DE ALTA FREQUÊNCIA, ALTO FATOR DE POTÊNCIA E BAIXA TAXA DE DISTORÇÃO HARMÔNICA (FP<0,92 E TDH<10%).
	LUMINÁRIA DE SOBREPOR COMPLETA COM 2 LÂMPADAS FLUORESCENTES TUBULARES DE 10W, REF. 3320-232 DA ITAM OU EQUIVALENTE; REATOR DUPLA DE ALTA FREQUÊNCIA, ALTO FATOR DE POTÊNCIA E BAIXA TAXA DE DISTORÇÃO HARMÔNICA (FP<0,92 E TDH<10%).
	Luminária industrial de alumínio - Refletor 17" soqueteira cilíndrica c/ gradil de aramado. Lâmpada de luz mista - OSRAM - HWL 500W
	Interruptor simples 1 tecla - 1,10m do piso
	Tomada baixa - 0,30m do piso
	Tomada média - 1,10m do piso
	Tomada alta - 2,20m do piso
	Quadro Geral de Distribuição - QGD
	Quadro de Distribuição do vestiário - QD (embutir a 1,50m do piso)
	Neutro - N, Fase - F, Proteção - T e Retorno
	Seção do condutor em mm²
	Diâmetro do eletroduto em mm
	Dispositivo de proteção a corrente Diferencial-Residual
	Aterramento - aste copperweld 5/8" - 3m

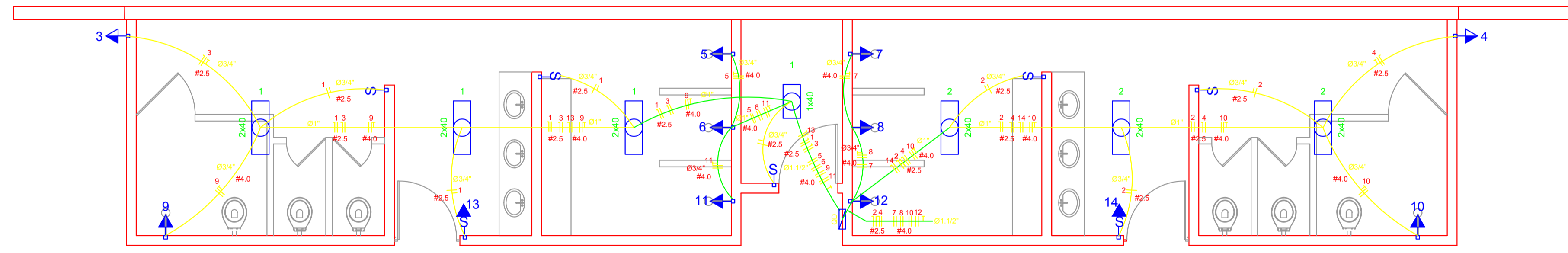


**ELÉTRICA - QUADRA**  
ESCALA 1:125

Circuito	Descrição	V (V)	Iluminação (Lâmpada 500w)	Tomadas (W)	Pot. total. (W)	Fases	Pot. - R (W)	Pot. - S (W)	Pot. - T (W)	Seção (mm2)	Disj (A)
1	Iluminação	220	4		2000	R	2000	2000		4,0	20,0
2	Iluminação	220	4		2000	S		2000		4,0	20,0
3	Iluminação	220	4		2000	T			2000	4,0	20,0
4	Iluminação	220	4		2000	R	2000			4,0	20,0
5	Iluminação	220	4		2000	S		2000		4,0	20,0
6	Tomada	220		1	1000	T			1000	2,5	10,0
7	Alimentação do QD				44344	RST	14052	16200	14092	3F # 25,0 N # 25,0 T # 25,0	150,0
<b>TOTAL</b>					<b>55344</b>	<b>R+S+T</b>	<b>18052</b>	<b>20200</b>	<b>17092</b>		

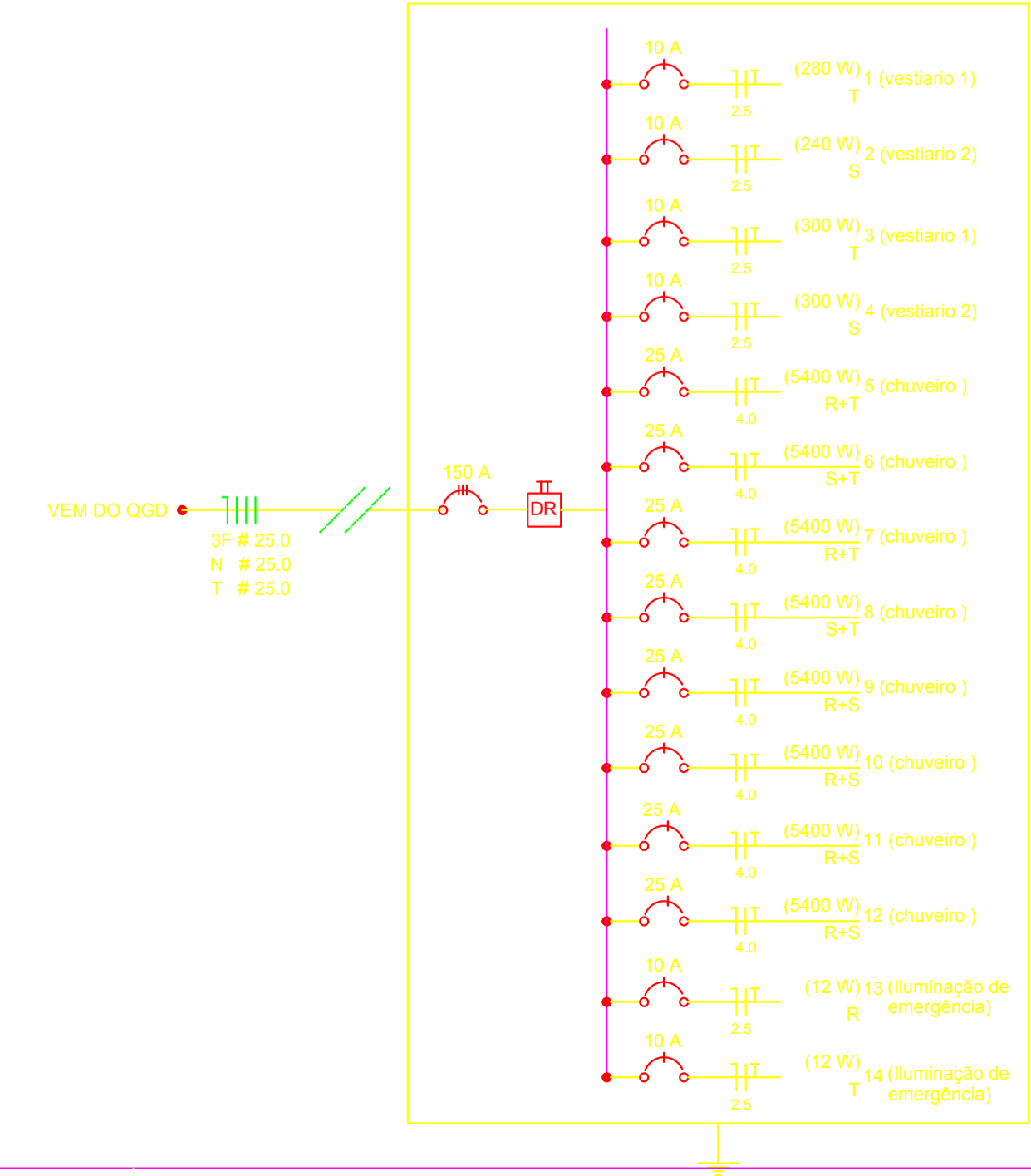


**DIAGRAMA UNIFILAR DO QUADRO DE DISTRIBUIÇÃO DO VESTIÁRIO (QD)**

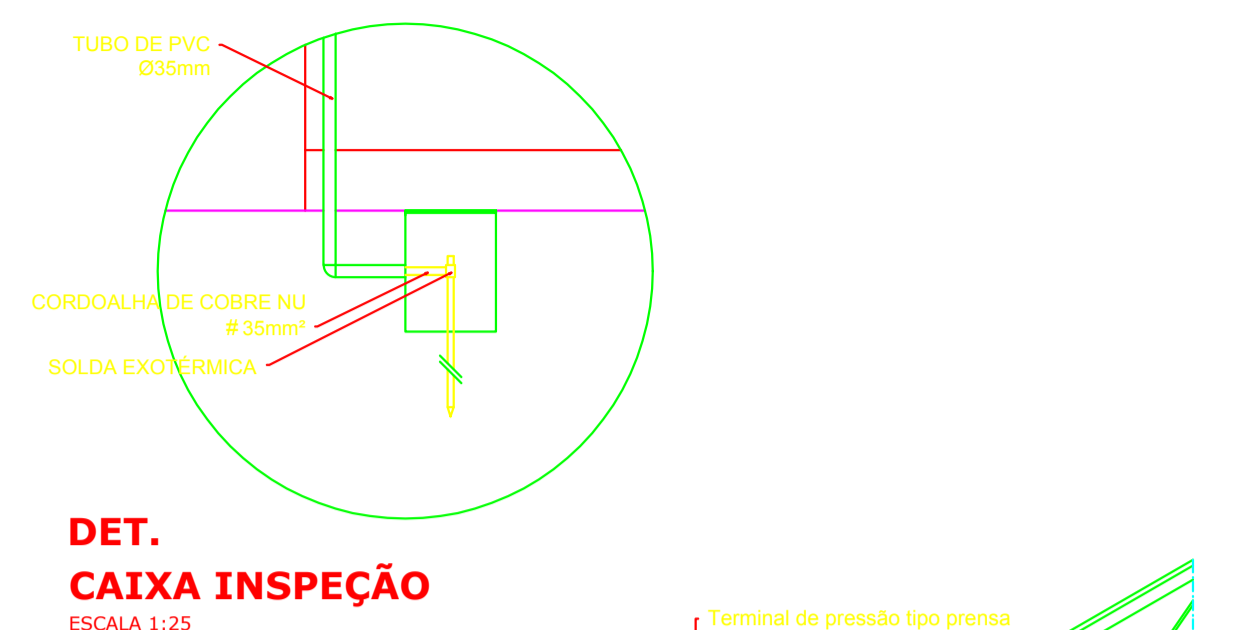


**ELÉTRICA - VESTIÁRIO**  
ESCALA 1:50

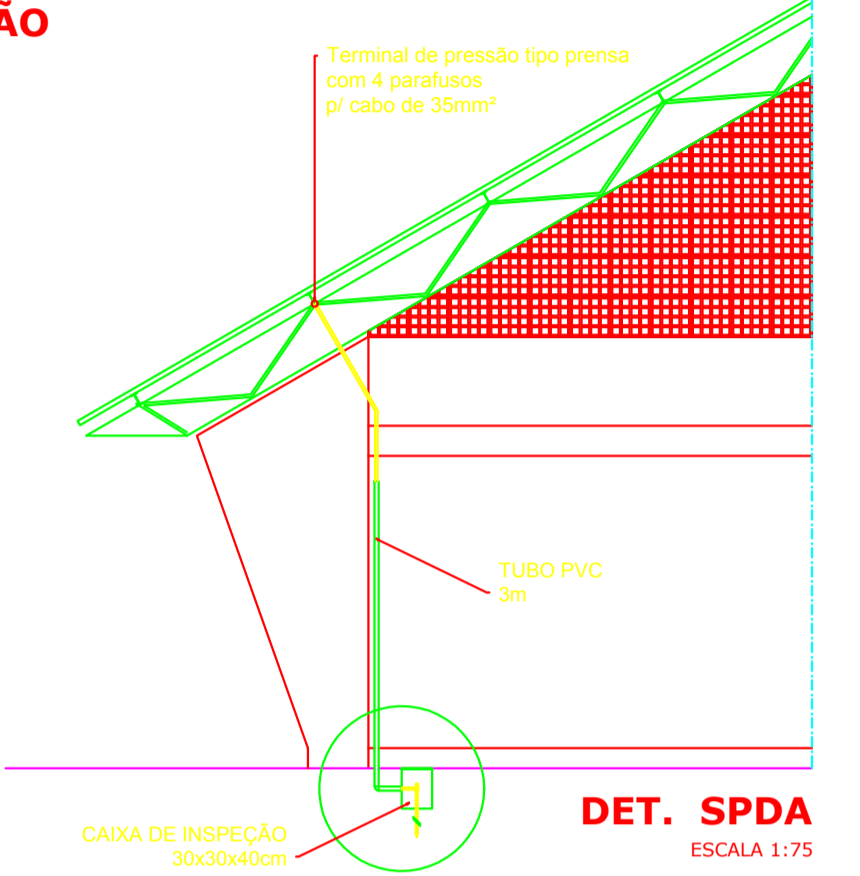
Circuito	Descrição	V (V)	Iluminação (Lâmp. 40W / Emer. 12W)	Tomadas (W)	Pot. total. (W)	Fases	Pot. - R (W)	Pot. - S (W)	Pot. - T (W)	Seção (mm2)	Disj (A)
1	Lâmpada	220 V	1		280	R	280			2,5	10,0
2	Lâmpada	220 V	6		240	R	240			2,5	10,0
3	bededouro	220 V		1	300	R	300			2,5	10,0
4	bededouro	220 V		1	300	R	300			2,5	10,0
5	chuveiro	220 V		1	5400	T			5400	4	25,0
6	chuveiro	220 V		1	5400	S		5400		4	25,0
7	chuveiro	220 V		1	5400	R	5400			4	25,0
8	chuveiro	220 V		1	5400	T			5400	4	25,0
9	chuveiro	220 V		1	5400	S		5400		4	25,0
10	chuveiro	220 V		1	5400	R	5400			4	25,0
11	chuveiro	220 V		1	5400	S		5400		4	25,0
12	chuveiro	220 V		1	5400	T			5400	4	25,0
13	Ilum emer	220 V	1		12	R	12			2,5	10,0
14	Ilum emer	220 V	1		12	R	12			2,5	10,0
<b>TOTAL</b>					<b>44320</b>	<b>R+S+T</b>	<b>11944</b>	<b>16200</b>	<b>16200</b>		



<b>Acessórios p/ eletrodutos</b>	
Condutete T	05 pcs
Condutete L	05 pcs
Condutete TA	04 pcs
Condutete XA	01 pc
Abraçadeira metálica tipo D de 3/4"	50 pcs
Abraçadeira metálica tipo D de 1"	04 pcs
Abraçadeira metálica tipo D de 1,1/2"	04 pcs
Luva, bucha e arruela de aço galvanizado 3/4"	15 pcs
Luva, bucha e arruela de aço galvanizado 1"	02 pcs
Luva, bucha e arruela de aço galvanizado 1,1/2"	01 pc
<b>Acessórios (vestiário)</b>	
Tomada universal, circular 2P+T, completa	05 pcs
Interruptor 1 tecla simples	07 pcs
Caixa passagem de ferro esmaltada 4x2"	16 pcs
Caixa pas. octogonal de ferro esmaltada 4x4"	07 pcs
<b>Cabo Unipolar isolado PVC 70° (cobre)</b>	
2,5mm²	190 m
4mm²	820 m
35mm²	41 m
16mm²	14 m
<b>Dispositivo de Proteção</b>	
Disjuntor unipolar termomagnético 10A	07 pcs
Disjuntor bipolar termomagnético 20A	05 pcs
Disjuntor bipolar termomagnético 25A	08 pcs
Disjuntor tripolar termomagnético 150A	02 pcs
Disjuntor tripolar termomagnético 175A	01 pc
Interruptor DR (In 30mA) 125A	01 pc
<b>Eletroduto PVC corrugado flex. reforçado (c/ acessórios)</b>	
Eletroduto 3/4"	28 m
Eletroduto 1"	18 m
Eletroduto 1,1/2"	18 m
<b>Eletroduto de aço galvanizado (c/ acessórios)</b>	
Eletroduto 3/4"	82 m
Eletroduto 1"	13 m
Eletroduto 1,1/2"	30 m
<b>Luminárias e acessórios</b>	
Luminária fluoresc. tubular completa 2x40W	06 pcs
Luminária fluoresc. tubular completa 1x40W	01 pc
Luminária industrial de alumínio com gradil aramado protetor	20 pcs
Refletor 17" - soqueteira cilíndrica - E40	
Lâmpada de luz mista - Osram - HWL 500 W	
Luminária de emergência	02 pcs
<b>Aterramento dos quadros e do SPDA</b>	
Caixa inspeção 30x30cm c/ tampa de ferro fundido	05 pcs
Conector de bronze para haste 5/8"	12 pcs
Cordão de cobre nu 35mm²	20 m
Haste tipo Copperweld 5/8" - 3m	05 pcs
Tubo PVC 2"	15 m
Terminal de pressão tipo prensa c/ 4 parafusos	05 pcs
<b>Quadros de distribuição</b>	
Quadro chapa pintada - sobrepôr completo c/ porta, tranca e acessórios - capacidade para 4 disj. unip. + 8 bip. + 1 trip. + 1 DR	01 pcs
Quadro chapa pintada - sobrepôr completo c/ porta, tranca e acessórios - capacidade para 1 disj. unip. + 5 bip. + 2 trip.	01 pcs



**DET. CAIXA INSPEÇÃO**  
ESCALA 1:25



**DET. SPDA**  
ESCALA 1:75

PREFEITURA DO MUNICÍPIO DE ANHANGUERA  
EXPERIÊNCIA ALIADA À INOVAÇÃO - ADM 2017-2020

# GINÁSIO DE ESPORTES

---

MUNICÍPIO — UF: ANHANGUERA - GO

PROPRIETÁRIO: PREFEITURA DO MUNICÍPIO DE ANHANGUERA

ENDEREÇO: AV. BELCHIOR DE GODOY, QD3, LT. 33,34,35,36,37

---

PREFEITURA DO MUNICÍPIO DE ANHANGUERA

RESP. TÉCNICO: JÚLIO CÉSAR EVANGELISTA CREA: 9331/ D-GO

---

DLFO	CREA
	RA

---

OBSERVAÇÕES:

---

**QUADRA COBERTA COM VESTIÁRIO**

**PROJETO ELÉTRICO - 220/380V**

COORDENAÇÃO	PLANTAS QUADROS DE CARGAS DIAGRAMAS UNIFILARES		<b>ELE</b>
	REVISÃO	ESCALA INDICADA	
FORMATO A1 (841 X 594)		DATA EMISSÃO JANEIRO/2017	<b>01/01</b>