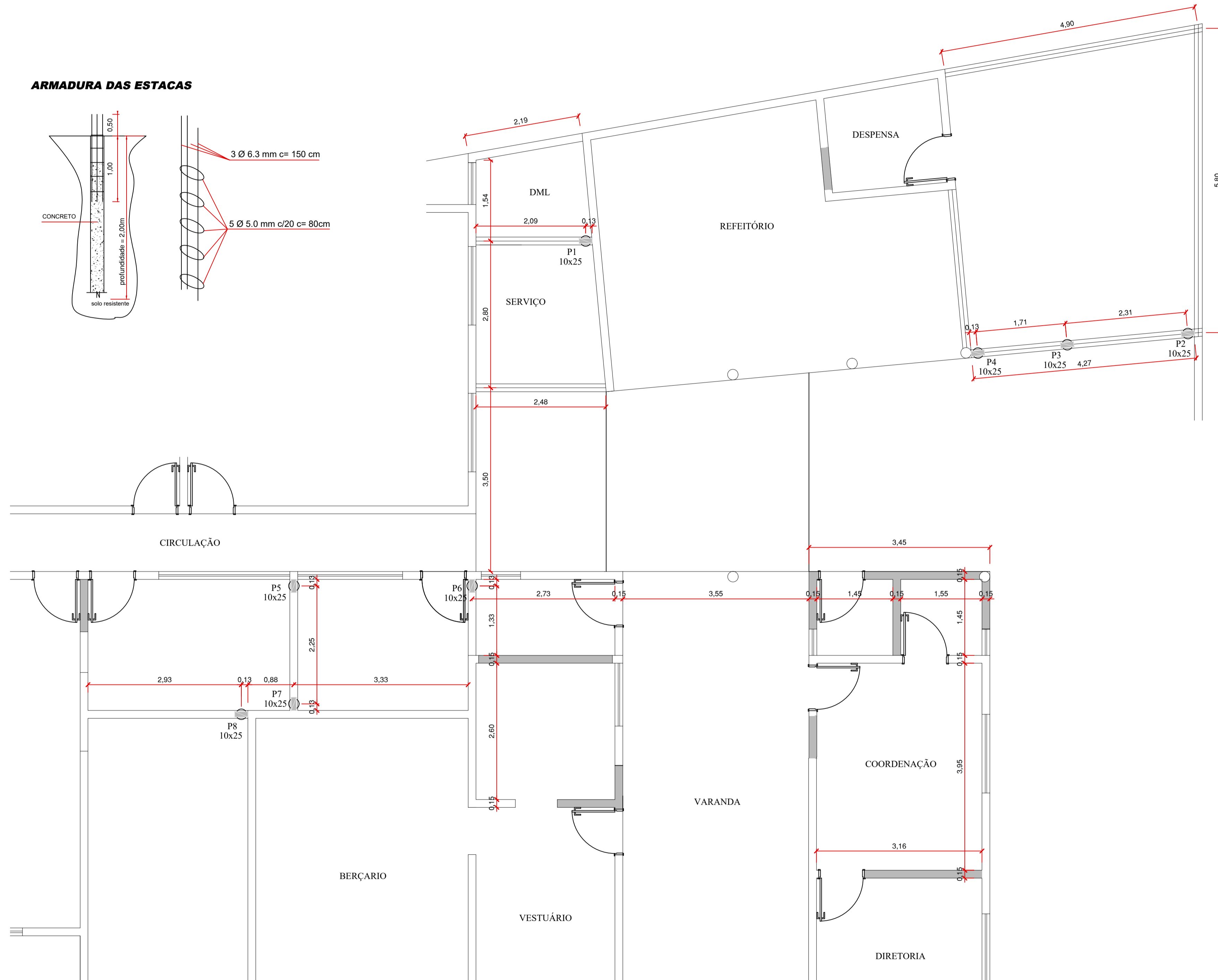
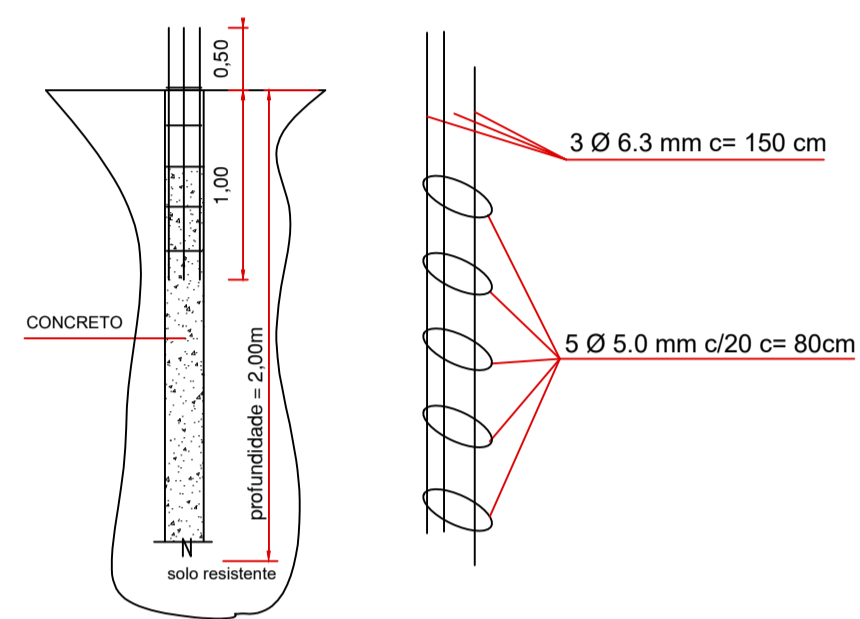
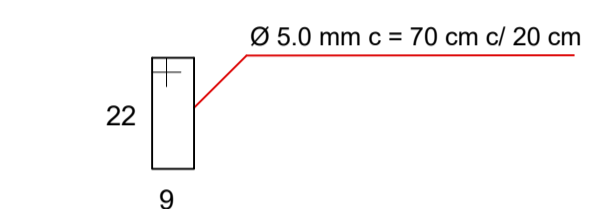
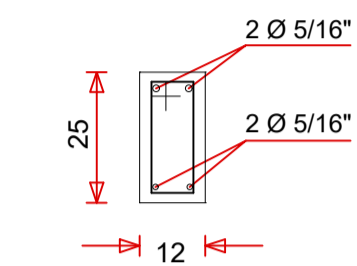


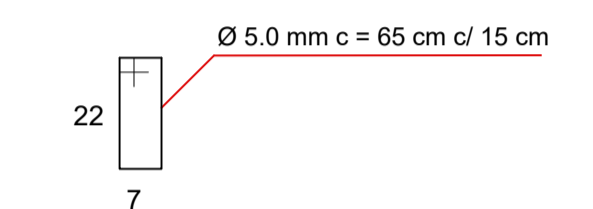
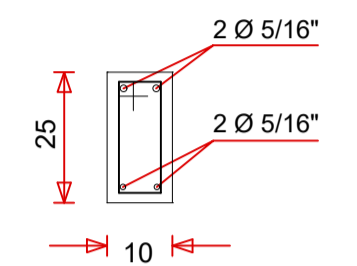
**ARMADURA DAS ESTACAS**



**VIGA BALDRAME (Cozinha)**



**VIGA CINTA (Cozinha)**



CARIMBO DE APROVAÇÕES:



**Projetos Civil e Ambiental**

Rua Carvalho Ramos, nº325 - Bairro São João - Catalão - GO  
engenhariaprojetar@yahoo.com.br

**3441-2721**

9-9962-5090  
9-9931-0790

TIPO DE USO:

Levantamento de uma Edificação - Centro Municipal de Educação Infantil  
CEMEI - Sônia Maria Dias - Reforma e Acrescimento

ENDEREÇO DA OBRA:

RUA DOIS - VILA DONA GENEVEVA - ANHANGUERA/GO.

PROPRIETÁRIO:

MUNICÍPIO DE ANHANGUERA

CNPJ nº. 01.127430/0001-31

AUTOR DO PROJETO:

ENGº THIAGO FRANCISCO DE AVELAR LIMA

CREA nº. 1021103012AP-GO

RESPONSÁVEL TÉCNICO:

ENGº THIAGO FRANCISCO DE AVELAR LIMA

CREA nº. 1021103012AP-GO

DESCRIÇÃO:

\* Planta Baixa

ÁREAS:

ESCALA:

INDICADAS

DATA:

26 / 09 / 2022

DESENHO:

Thiago Lima

REVISÃO:

26 / 09 / 2022

**PADRÃO DE IMPRESSÃO**  
DE LINEAS (LARGURA/ESPESSURA)

01 - ALINHADO	7 x 0,15
02 - SÓLIDO	7 x 0,25
03 - PUNTEADO	7 x 0,25
04 - PUNTEADO	7 x 0,25
05 - PUNTEADO	7 x 0,25
06 - PUNTEADO	7 x 0,25
07 - PUNTEADO	7 x 0,25
08 - PUNTEADO	7 x 0,25
09 - PUNTEADO	7 x 0,25
10 - PUNTEADO	7 x 0,25
11 - PUNTEADO	7 x 0,25
12 - PUNTEADO	7 x 0,25
13 - PUNTEADO	7 x 0,25
14 - PUNTEADO	7 x 0,25
15 - PUNTEADO	7 x 0,25
16 - PUNTEADO	7 x 0,25
17 - PUNTEADO	7 x 0,25
18 - PUNTEADO	7 x 0,25
19 - PUNTEADO	7 x 0,25
20 - PUNTEADO	7 x 0,25
21 - PUNTEADO	7 x 0,25
22 - PUNTEADO	7 x 0,25
23 - PUNTEADO	7 x 0,25
24 - PUNTEADO	7 x 0,25
25 - PUNTEADO	7 x 0,25
26 - PUNTEADO	7 x 0,25
27 - PUNTEADO	7 x 0,25
28 - PUNTEADO	7 x 0,25
29 - PUNTEADO	7 x 0,25
30 - PUNTEADO	7 x 0,25

**ESTRUTURAL**

Nº DA PRANCHA:  
**01 / 01**